

# LA SAGA DE MOLIÈRE

Johana Giacardi – Cie Les Estivants

GYMNASE-  
BERNARDINES  
Marseille

Les  
THÉÂ-  
TRES.



@incant Zobler

Avec *La Saga de Molière*, les Estivants entament un énième récit sur la vie et la quête du dramaturge et comédien français Jean-Baptiste Poquelin. Quand a véritablement lieu l'âge d'or de Molière et de ses compagnons : dans l'instabilité des jeunes années ou dans le confort des dernières ? Conscients que cette histoire a déjà été racontée cent fois avant nous et mieux qui plus est (Boulgakov, Alfred Simon, Ariane Mnouchkine...), n'ayant ni l'expérience du biographe, ni la patience d'un historien, nous prenons la liberté de raconter la vie de Monsieur de Molière selon notre propre représentation du théâtre de l'époque. Fabriquer des légendes à partir d'éléments connus, déformer la réalité, exagérer le caractère rocambolesque de sa vie, inventer une vie idéale, peut-être, tenir le fil de notre propre idéal..

Johana Giacardi

« Dans ce poème on décrit un homme capable d'avoir un idéal, et puis une fois qu'il s'est fixé cet idéal, qui est capable d'y croire, et puis une fois qu'il y a cru, de lui donner toute sa vie, aveuglément. Ça n'arrive pas tous les jours à l'époque où nous sommes. »

*L'Idiot*, Dostoïevski

**DURÉE 1H35 – SPECTACLE TOUT PUBLIC**

**CRÉATION LE 30 SEPTEMBRE 2021 AU THÉÂTRE ANTOINE VITEZ  
[AIX-EN-PROVENCE]**

## ÉCRITURE ET MISE EN SCÈNE

JOHANA GIACARDI

### AVEC

ANNE-SOPHIE DEROUET, NAÏS  
DESILES, JOHANA GIACARDI, EDITH  
MAILAENDER, OLIVIA OUKIL

### CRÉATION SONORE

JULIETTE SEBESI

### DÉCORS ET ACCESSOIRES

CAMILLE LEMONNIER

ASSISTÉE DE JULIE CARDILE ET EDITH  
MAILAENDER

### CRÉATION LUMIÈRE

LOLA DELELO

### CRÉATION COSTUMES

ALBANE ROCHE MICHOUDET, NAÏS  
DESILES, JOHANA GIACARDI ET  
CAMILLE LEMONNIER

### COLLABORATRICE ARTISTIQUE

LISIANE GETHER

### PRODUCTION DÉLÉGUÉE

THÉÂTRE GYMNASE-BERNARDINES  
[MARSEILLE]

### COPRODUCTIONS

PÔLE ARTS DE LA SCÈNE ET THÉÂTRE  
ANTOINE VITEZ, THÉÂTRE GYMNASE-  
BERNARDINES, COMPAGNIE LES  
ESTIVANTS

### ACCUEIL EN RÉSIDENCE

THÉÂTRE ANTOINE VITEZ, THÉÂTRE  
DES CARMES, THÉÂTRE DU JEU DE  
PAUME, LA FONDERIE, THÉÂTRE  
GYMNASE-BERNARDINES, DOMAINE  
DÉPARTEMENTAL DE L'ETANG DES  
AULNES

### SOUTIEN

DÉPARTEMENT DES BOUCHES-DU-  
RHÔNE – CENTRE DÉPARTEMENTAL  
DE CRÉATIONS EN RÉSIDENCE – LA  
RÉGION SUD PACA ET ARSUD –  
DISPOSITIF PLATEAUX SOLIDAIRES –  
VILLE DE MARSEILLE

LIBREMENT INSPIRÉ DU ROMAN DE  
*MONSIEUR DE MOLIÈRE* DE MIKHAÏL  
BOULGAKOV.

## NOTE D'INTENTION

En 1645 la troupe de Jean-Baptiste Poquelin alias Molière, quitte Paris pour la Province : ils sillonnent les routes de France avec leurs modestes tréteaux. 374 ans plus tard, en 2019, nous décidons de partir jouer dans les campings avec notre caravane.

L'été 2019, je découvre *Le roman de Monsieur de Molière* de Mikhaïl Boulgakov et le soir, sous la toile de ma tente, je m'amuse à nous reconnaître à travers ce récit : « Tiens ! Peut-être qu'en fait Molière c'est moi ! Peut-être que l'illustre théâtre c'est les estivants ! »

Je décide alors de raconter la vie de Jean-Baptiste Poquelin tout en faisant des liens avec notre propre histoire en tant que jeune compagnie de théâtre du XXI<sup>e</sup> siècle. Quand a vraiment eu lieu l'âge d'or de Molière ? Dans l'instabilité des jeunes années ou dans le confort des dernières ?

Avec *La saga de Molière*, nous convions le public autour de nos tréteaux dans un dispositif tri-frontal et créons un petit théâtre brut, essentiel et pauvre à l'intérieur du théâtre même, volumineux et imposant. Ici, nous pouvons parler pour de vrai, dévoiler les ficelles de la machinerie théâtrale, fabriquer le spectacle en lieu et en temps réel, réaliser changements et transitions à vue, et ainsi convier le spectateur à entrer dans nos loges et dans notre monde.

Johana Giacardi





## JOHANA GIACARDI

Johana Giacardi vit et travaille à Marseille. En 2015 elle est diplômée d'un master professionnel en Dramaturgies et écritures scéniques. Durant ses études elle est formée en tant que comédienne auprès de Danielle Stefan, Agnès Régolo, Franck Dimech, Marie Vayssière et Marco Baliani.

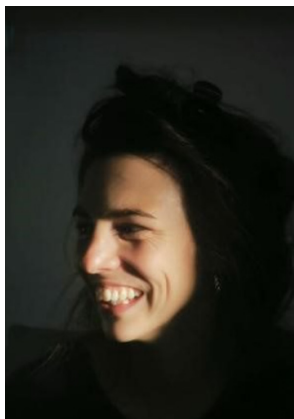
En 2016 elle fonde la compagnie Les Estivants à Marseille avec Lisiane Gether et en assure la direction artistique. En 2018 elle signe la mise en scène de *Feu!*, spectacle soutenu et programmé par le 3 bis f à Aix-en-Provence. La compagnie des Estivants est Artiste en connivence au 3 bis f – lieu d'arts contemporain sur la saison 2018-2019. Dans le cadre de cette résidence au long court elle crée plusieurs formes théâtrales dont *Le Camping Show*, spectacle de théâtre itinérant dans les campings (l'été de préférence).

En 2021, forte de cette expérience sur les routes, elle crée *La saga de Molière* - soutenue par Les Théâtres direction Dominique Bluzet - et décide que dorénavant Molière c'est elle !



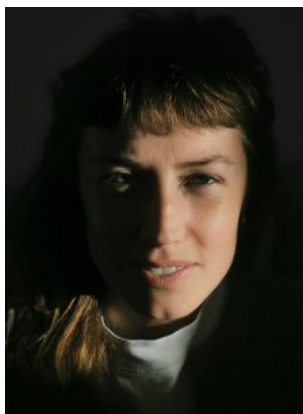
## LISIANE GETHER

Après une licence en Arts du spectacle, Lisiane Gether s'oriente vers la production et l'administration culturelle. Titulaire d'un master 2 Management des organisations et des manifestations culturelles, elle accompagne différentes compagnies en production, diffusion et développement depuis 2015 : la Cie Du Jour au lendemain, le collectif Akalmie Celsius, la cie Lr.. En 2016, elle fonde la cie Les Estivants avec Johana Giacardi et en assure la co-direction.



## **ANNE-SOPHIE DEROUET**

Après l'obtention d'une licence 3 en Arts du Spectacle à l'université d'Aix-Marseille, Anne- Sophie Derouet suit une formation au Conservatoire du Grand Avignon. À sa sortie en 2016 elle travaille en tant que comédienne avec Malte Schwind (Compagnie En Devenir 2), et Marie Lellardoux (Compagnie Émile Saar). Parallèlement elle dirige des ateliers de théâtre avec des personnes âgées en maison de retraite ainsi que des ateliers hebdomadaires au 3 bis f dans le cadre d'une résidence longue avec Les Estivants sur la saison 2018-2019 ; et depuis 2022 avec Marie Lelardoux, à la maison de santé Saint Paul de St Rémy de Provence.



## **NAÏS DESILES**

Naïs Desiles fait ses premières expériences de théâtre au collège puis au Conservatoire d'Aubagne. Après une licence d'Arts plastiques, elle retourne à ses premières amours et intègre le DEUST puis la licence de théâtre à l'université d'Aix-Marseille où elle travaille avec Marie Vayssière, Marco Baliani, Olivier Saccomano et Frédéric Poinceau. Elle entre ensuite à la Compagnie d'Entraînement du Théâtre des Ateliers où elle poursuit sa formation de comédienne auprès d'Alain Simon, Frédéric Sonntag, Jean Pierre Ryngaert, Alain Raynaud, Guillaume Siard et Jean-Marie Broucraret. Depuis la fin de ses études elle travaille avec la compagnie En Devenir 2 notamment sur La promenade, un monologue : Hedwig Tanner, ou Les métamorphoses. Elle joue également au sein de la compagnie jeune public Poisson Pilote, et participe aux films de Vincent Joly. En 2017 elle retrouve ses camarades de fac sur le Christmas Show, et FEU ! créés par Johana Giacardi et intègre petit à petit la troupe des Estivants. Depuis elle travaille au cœur de la troupe en tant que comédienne sur Les conférences, Les Nobels, Le Camping Show, mais fabrique aussi des costumes, des accessoires, et conçoit des montages photos et autres photoshopages pour la compagnie. En 2021 elle met à profit ces compétences auxiliaires dans le cadre d'ateliers de fabrication de costumes avec la compagnie Du jour au lendemain d'Agnès Régolo.



## EDITH MAILANDER

Après des études d'Arts du spectacle à l'Université d'Aix-Marseille, Edith intègre l'ERACM. Pendant cette période, elle va jouer notamment avec Marie Brassard sur *Dissidences*, en anglais avec Gérard Watkins sur le one-shot *Projet H & H* ainsi que Maëlle Poésy avec *Dissection d'une chute de neige*. À sa sortie en 2017, elle rejoint le CDN de Dijon et participe à la création du *Jeu de l'amour et du hasard* mis en scène par Benoit Lambert. Elle retrouve également Maëlle Poésy pour la création d'*Inoxydables* en tournée dans les lycées de Bourgogne. Puis tourne dans le fim d'art *I can swim home* d'Ann Guillaume. De retour à Marseille, elle travaille pour Agnes Régolo sur *La dispute* de Marivaux et rejoint la troupe des Estivants sur la création du *Camping show*, ainsi qu'en 2021 la création de *La saga de Molière*.



## OLIVIA OUKIL

Après avoir pratiqué le théâtre à l'école, au collège et au lycée, Olivia intègre le Deust « Formation de base aux métiers du théâtre » à Aix Marseille Université en 2022. Au cours de son parcours, elle a l'occasion de travailler avec des artistes comme Amandine Pudlo, Sabrina Kouroughli, Clémentine Baert, Alexis Moati, Pierre Laneyrie et Sonia Chiambretto. C'est également à l'université qu'elle croise la route de Johana Giacardi et de la compagnie des Estivants. En octobre 2023, elle rejoint l'équipe de *La Saga de Molière*, tout en poursuivant ces études.



## LOLA DELELO

Lola Delelo est née en 1992 à Paris. Elle a été élève à l'École Nationale Supérieure d'Art de Paris-Cergy avant de réaliser une formation en alternance entre 2015 et 2017 à l'Institut Méditerranéen des Métiers du Spectacle en régie lumière. Depuis 2018 elle travaille en tant qu'éclairagiste avec plusieurs compagnies de théâtre (Mab, La Paloma, les scies sauteuses, Nawma.) En 2020, elle rejoint la compagnie Les Estivants et signe la création lumière de *La saga de Molière*.



## CAMILLE LEMONNIER

Camille Lemonnier est scénographe, diplômée d'un master de scénographie de l'ENSAV- La Cambre à Bruxelles. Elle vit à Marseille où elle travaille au sein de la compagnie Les Estivants. Cette saison, elle a aussi créé les costumes du dernier spectacle de la Compagnie Demesten *Titip*, mis en scène par Christelle Harbonn (*Le Sel*, création novembre 2021 à La Criée). Elle est ensuite partie pour un tournage de six mois en Mauritanie et en Guinée Bissau pour travailler sur le nouveau film de Pedro Pinho. Dernièrement, elle a collaboré avec la Compagnie 359 degrés dirigé par Eva Carmen Jarriau, sur un spectacle immersif intitulé *La Grande Suite* présenté au Cent-quatre à Paris en 2020.

En Belgique, elle a travaillé avec la metteuse en scène Laura Ughetto et plus récemment avec Thomas Bellinck pour le troisième volet de sa trilogie documentaire autour des chasses à l'homme contemporaines, *Simple as ABC#3 : THE WILD HUNT*, présenté au Kunstenfestivaldesarts en mai 2020.

Elle pense la scénographie comme une œuvre en soi. S'attaquer à l'espace et rendre sensible une pensée. Autant que le « résultat », c'est tout le processus de recherche, la rencontre avec une équipe, un texte, un désir, toute la matière à fouiller et le langage à inventer qui l'anime. En parallèle et en dialogue avec son travail de scénographe, elle mène une pratique du dessin régulière et cherche à développer cet aspect de son travail.



## ALBANE ROCHE-MICHOUDET

Albane obtient un diplôme de l'École des Métiers d'Arts de Costumier de Sartrouville en 2010 puis une licence d'Etudes Théâtrales à la Sorbonne Nouvelle en 2012. Elle travaille ensuite quatre ans à l'Opéra de Leipzig en Allemagne, où elle emmagasine beaucoup d'expérience technique. Parallèlement à ce poste elle suivra une formation pour se perfectionner en coupe et en tailleur, qu'elle validera par un diplôme allemand : « Meisterbrief ». De retour en France en 2017, elle travaille pour l'opéra Garnier à Paris, le Théâtre de Capitole et le Théâtre de la Cité à Toulouse ainsi que l'Opéra d'Anvers en Belgique. Elle aime aussi travailler avec des Compagnies, telles que Arsène Selavy et le Montreur pour lesquelles elle fera des costumes de marionnettes et sur des films de Bastien Solignac *Chloé* et *Apatrides*. Elle rejoint les Estivants pour la création de *La saga de Molière* en 2020.

# LA SAGA DE MOLIÈRE

Johana Giacardi – Cie Les Estivants

GYMNASÉ-  
BERNARDINES  
Marseille

Les  
THÉÂ-  
TRES.

## CALENDRIER DE TOURNÉE

### SAISON 2024 / 2025

**21 JUIN** : MAISON DE LA CULTURE DE TOURNAI, TOURNAI

**8 AU 17 JUIN** : LA GARANCE, SCÈNE NATIONALE DE  
CAVAILON (EN DECENTRALISATION)

**27 AU 31 MAI** : THÉÂTRE DE NAMUR, NAMUR

**20 AU 22 MAI** : MC2, SCÈNE NATIONALE DE GRENOBLE

**17 MAI** : LE SÉMAPHORE, THÉÂTRE D'IRIGNY

**16 MAI** : LE PÔLE, ESPACE CULTUREL & SPORTIF, ALBY  
SUR CHÉРАН

**13 ET 14 MAI** : L'ARC, SCÈNE NATIONALE LE CREUSOT

**5 AU 7 MAI** : LE CRATÈRE, SCENE NATIONALE D'ALES

**29 AVRIL** : THÉÂTRE LE CARREAU, SCÈNE NATIONALE DE  
FORBACH

**24 AVRIL** : THÉÂTRE DE LA COLONNE, MIRAMAS

**22 AVRIL** : THÉÂTRE DE LA LICORNE, CANNES

**11 AVRIL** : ORSAY, MJC JACQUES TATI

**8 AU 10 AVRIL** : L'AZIMUT, ANTONY

**28 ET 29 MARS** : THÉÂTRE BRETIGNY, BRETIGNY

**11 MARS** : COMMUNAUTÉ DE COMMUNES DU MONT DES  
AVALOIRS, PRÉ-EN-PAIL

**8 MARS** : THÉÂTRE LOUIS ARAGON, TREMBLAY-EN-  
FRANCE

**6 ET 7 MARS** : LE SAFRAN, AMIENS

### SAISON 2023 / 2024

**10 AU 12 JUILLET** : FESTIVAL PARIS L'ÉTÉ, PARIS

**8 JUIN** : CHÂTEAU DE PÉZÉNAS, PÉZÉNAS

**24 ET 25 AVRIL** : THÉÂTRE DE VANVES, PARIS

**LES 23 ET 24 MARS** : THÉÂTRE DE LA MANUFACTURE, CDN  
DE NANCY

**29 MARS** : ESPACE NOVA, VELAUX

**12 AU 14 MARS** : LE ZEF, SCÈNE NATIONALE MARSEILLE

## ÉLÉMENTS TECHNIQUES

Dimensions Espace de Jeu : 6 m x 8 m  
minimum

Avec assises public : 15 x 12 min

Le dispositif est trifontal avec des tréteaux  
composés de six modules entièrement  
démontables.

Autour seront à prévoir des sièges ou gradins  
en trois zones distinctes.

Le dispositif d'assises du public est confié à la  
structure accueillante.

Forme adaptable sous conditions après  
repérage et validation du dispositif.

Ce spectacle peut se jouer en plein air, sous  
réserve de validation de l'implantation par Le  
Théâtre du Gymnase.

## PERSONNEL EN TOURNÉE

8 personnes en tournée dont : 5 comédiens, 1  
régisseur général, 1 collaboratrice artistique  
et 1 personnel de production/ diffusion sur  
place uniquement 1 jour.

## FRAIS À CHARGE DES ORGANISATEURS

à ajuster selon péréquation de tournée

- Défraiements (au tarif syndical en vigueur)
- Voyage des personnes (Voyage en train, tarif  
SNCF)
- Voyage du décor (14m<sup>3</sup>)
- Logements en hôtel
- Droits d'auteurs

## CONDITIONS FINANCIÈRES

### PRIX DE CESSION :

3700€ 1 représentation

A partir de 3 représentations : 9000€

Possibilité de jouer 2 fois par jour

Disponible en tournée sur la saison 2024•2025

+ d'infos : [LESTHEATRES.NET](http://LESTHEATRES.NET)

# LA SAGA DE MOLIÈRE

Johana Giacardi – Cie Les Estivants

GYMNASE-  
BERNARDINES  
Marseille

Les  
THÉÂ-  
TRES.

## CONTACTS

### MAGUELONE ARNIHAC

DIRECTRICE DE PRODUCTION

MAGUELONEARNIHAC@LESTHEATRES.NET

+33(0)6 63 89 61 09

### ANOUK COLLETTE

CHARGÉE DE PRODUCTION

ANOUKCOLLETTE@LESTHEATRES.NET

+33(0)6 61 59 58 43

