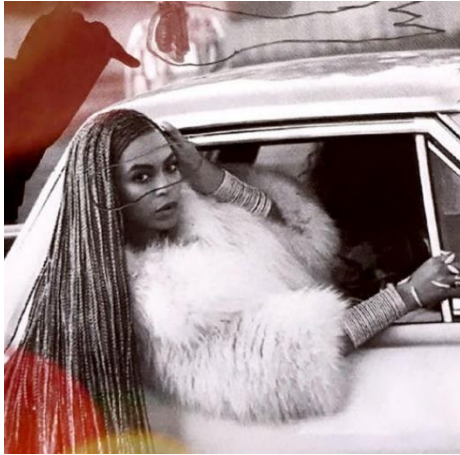


APPEL A PARTICIPANTS

Venez participer à *i'm not Giselle Carter* / du Collectif BallePerdue
Dans le cadre d'une résidence/création en mai



La compagnie recherche 12 personnes de tous âges

ayant un attrait pour la danse, le sport, le théâtre,
le chant et/ou juste envie de donner de sa présence
et participer à une aventure humaine et artistique.

Si vous avez une particularité de plus,
comme un tatouage sur le corps, une grosse barbe,
des lunettes fluos, ou que vous savez couper du bois...
qui sait, peut-être que ça servira le projet.

i'm not Giselle Carter

C'est un spectacle où l'on apprend la mort de Beyoncé. Événement qui va provoquer une série de phénomènes paranormaux dans votre ville. La forme se rapproche d'une installation de nuit dans l'espace public qui prend vie et se rapproche d'un environnement assez cinématographique : effets de lumières, de fumée, de sons... Le public est invité à pénétrer et à circuler dans cet environnement dans une sorte de performance immersive accompagné de musique en live. Une vieille clio fumante sert de régie centrale. Dès lors, tout le monde se demande « mais qu'est ce qui se passe ici autour de cette bagnole ? » Le paysage devient tout de suite fantomatique et très intrigant.

Planning

La compagnie travaille comme une équipe de cinéma, un tournage près de chez vous. Proche du clip où vous serez comme des figurant-acteurs. Elle tente de créer un univers d'intrigue et des images plus proche des séries Netflix que du Théâtre d'Avignon

RESIDENCE DU 14 AU 21 MAI A URBAN PARC A ALES

Ateliers

Des ateliers seront proposés autour du corps et de la voix.

C'est une forme de workshop dans l'espace public au cours duquel les artistes associent les participant.e.s à leur création : composition vidéo, travail sur le chœur, composition de figures, chorégraphie, procession, déplacement, chant. Travailler autour de cet endroit d'inquiétante étrangeté, de décalage réel/fictif, de jeu d'apparition et de bascule vers un autre monde.

Sam 14 : 15h à 19h

Mer 18 : 19h à 23h

Sam 21 : 16h à 20h – sortie de résidence de 21h30 à 22h30

Une suite de l'aventure est possible pendant le festival Cratère Surfaces.

Nombre de places limitées / Infos et inscriptions :
assina.touahri@lecratere.fr

